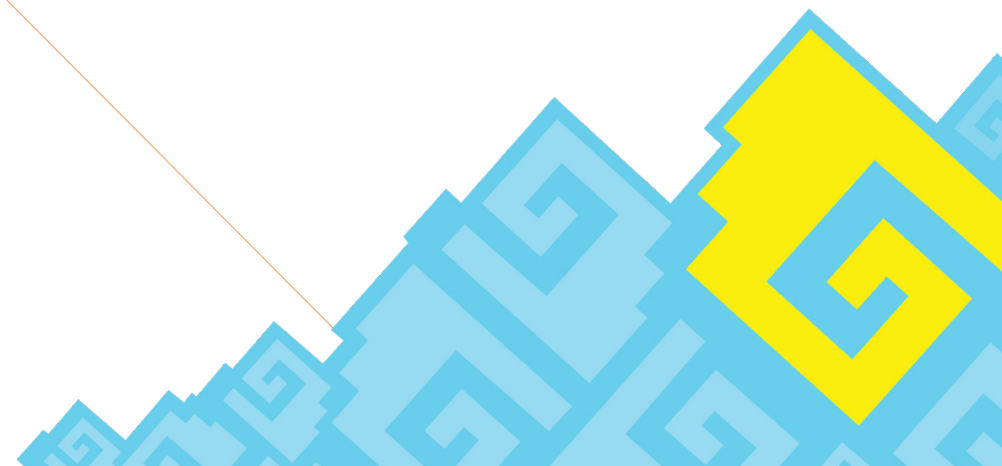


# Quintana Roo

¿CÓMO VAMOS EN TURISMO?

ENERO 2020 - OCTUBRE 2020



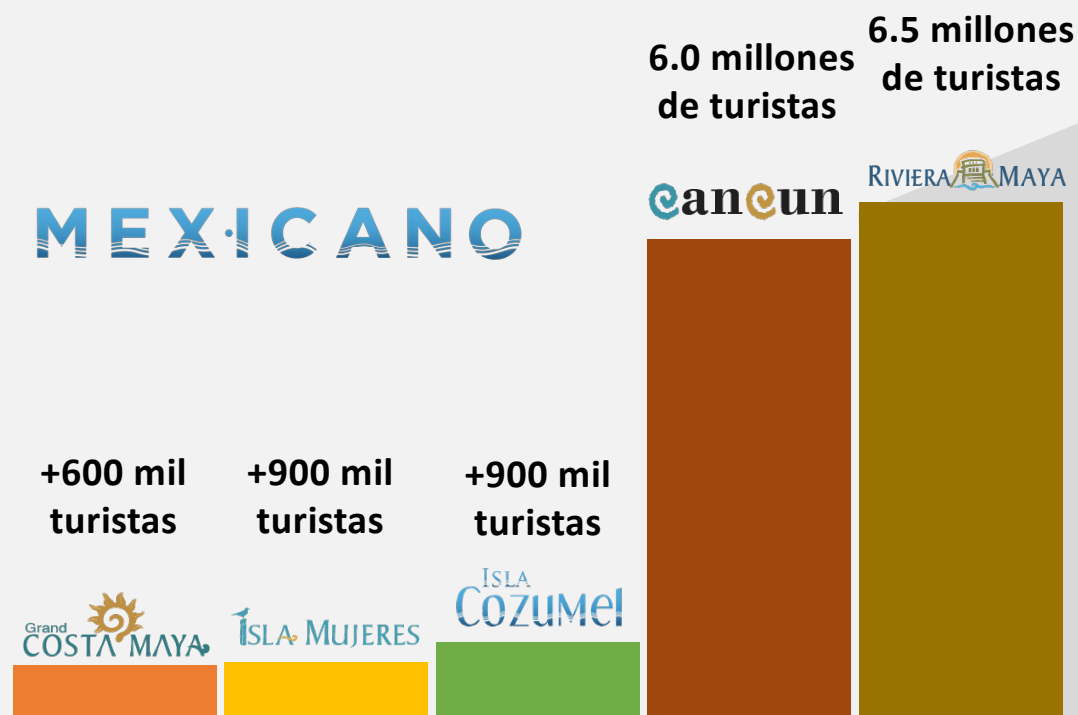
## ÍNDICE

1. Cierre Quintana Roo 2019.....	3-4
2. Quintana Roo Enero - Octubre 2019 vs 2020 (SEDETUR).....	5
3. Pasajeros que arribaron a los aeropuertos de Quintana Roo (ASUR/ASA).....	6-7-8-9
4. Llegada de pasajeros vía aérea a Quintana Roo (DGAC/AFAC).....	10
5. Participación de los mercados internacionales en Cancún (DGAC).....	11
6. Pasajeros por origen internacional (DGAC).....	12
7. Visitantes y tripulantes que arribaron, vía crucero a Quintana Roo (UPM SEGOB).....	13-14
8. Ocupación hotelera (AH, CPTQ DTM).....	15
9. Visitantes a zonas arqueológicas de Quintana Roo (INAH).....	16
10. Infraestructura hotelera en Quintana Roo (SEDETUR).....	17



## CIERRE QUINTANA ROO 2019

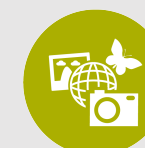
### CARIBE MEXICANO



## 2019



\*26.4 millones de pasajeros en aeropuertos



22.8 millones de visitantes



7.2 millones de cruceristas



+15 mil millones de USD

FUENTE: Secretaría de Turismo del Estado de Quintana Roo

## CIERRE QUINTANA ROO 2019

**107 mil**

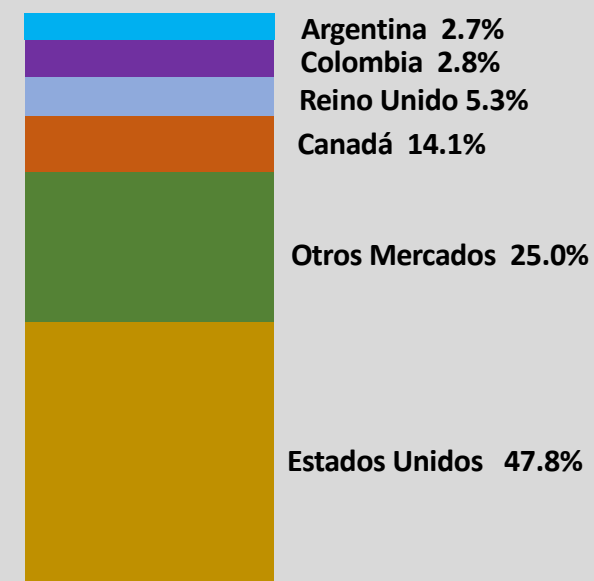
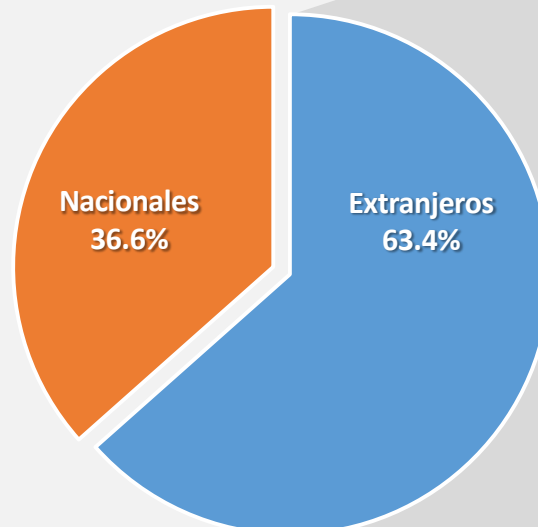
cuartos de hotel

### Quintana Roo 2019

en zonas turísticas

**+84%**

ocupación promedio



FUENTE: Secretaría de Turismo del Estado de Quintana Roo  
Consejo de Promoción Turística de Quintana Roo

## QUINTANA ROO en 2020



# Quintana Roo

(Enero - Octubre 2020 vs Enero - Octubre 2019)



**-54.9%**

de pasajeros en aeropuertos



**-13.3%** \*Enero -Marzo

de pasajeros en cruceros



**+9 mil**

nuevos cuartos en construcción

FUENTE: Secretaría de Turismo del Estado de Quintana Roo

## MOVIMIENTO DE PASAJEROS EN AEROPUERTOS DE QUINTANA ROO (Enero-Octubre 2019 vs 2020)

ENERO	2019	2020	% Var
<b>PASAJEROS DOMÉSTICOS</b>			
Cancún (CUN)	674,760	704,340	4.38%
Cozumel (CZM)	13,540	15,143	11.84%
Chetumal (CTM)	25,131	29,047	15.58%
<b>PASAJEROS INTERNACIONALES</b>			
Cancún (CUN)	1,513,106	1,572,774	3.94%
Cozumel (CZM)	41,636	43,294	3.98%
Chetumal (CTM)	10	15	50.00%
<b>TOTAL DE PASAJEROS</b>			
Cancún (CUN)	2,187,866	2,277,114	4.08%
Cozumel (CZM)	55,176	58,437	5.91%
Chetumal (CTM)	25,141	29,062	15.60%

FEBRERO	2019	2020	% Var
<b>PASAJEROS DOMÉSTICOS</b>			
Cancún (CUN)	562,037	611,072	8.72%
Cozumel (CZM)	11,310	12,838	13.51%
Chetumal (CTM)	26,136	26,105	-0.12%
<b>PASAJEROS INTERNACIONALES</b>			
Cancún (CUN)	1,463,274	1,563,194	6.80%
Cozumel (CZM)	44,936	47,786	6.30%
Chetumal (CTM)	17	15	-12%
<b>TOTAL DE PASAJEROS</b>			
Cancún (CUN)	2,025,311	2,174,266	7.40%
Cozumel (CZM)	56,246	60,624	7.80%
Chetumal (CTM)	26,153	26,120	-0.13%

MARZO	2019	2020	% Var
<b>PASAJEROS DOMÉSTICOS</b>			
Cancún (CUN)	662,386	487,448	-26.41%
Cozumel (CZM)	15,138	9,480	-37.38%
Chetumal (CTM)	30,799	20,192	-34%
<b>PASAJEROS INTERNACIONALES</b>			
Cancún (CUN)	1,783,841	1,014,810	-43.11%
Cozumel (CZM)	62,087	37,348	-39.85%
Chetumal (CTM)	12	12	0%
<b>TOTAL DE PASAJEROS</b>			
Cancún (CUN)	2,446,227	1,502,258	-38.59%
Cozumel (CZM)	77,225	46,828	-39.36%
Chetumal (CTM)	30,811	20,204	-34.43%

FUENTE: ASUR/ASA

## MOVIMIENTO DE PASAJEROS EN AEROPUERTOS DE QUINTANA ROO (Enero-Octubre 2019 vs 2020)

ABRIL	2019	2020	% Var
<b>PASAJEROS DOMÉSTICOS</b>			
Cancún (CUN)	745,015	57,968	-92.22%
Cozumel (CZM)	18,619	288	-98.45%
Chetumal (CTM)	32,420	588	-98%
<b>PASAJEROS INTERNACIONALES</b>			
Cancún (CUN)	1,507,701	7,349	-99.51%
Cozumel (CZM)	34,133	194	-99.43%
Chetumal (CTM)	66	0	-100%
<b>TOTAL DE PASAJEROS</b>			
Cancún (CUN)	2,252,716	65,317	-97.10%
Cozumel (CZM)	52,752	482	-99.09%
Chetumal (CTM)	32,486	588	-98.19%

MAYO	2019	2020	% Var
<b>PASAJEROS DOMÉSTICOS</b>			
Cancún (CUN)	792,854	41,255	-94.80%
Cozumel (CZM)	20,852	151	-99.28%
Chetumal (CTM)	38,193	119	-100%
<b>PASAJEROS INTERNACIONALES</b>			
Cancún (CUN)	1,327,014	7,355	-99.45%
Cozumel (CZM)	19,919	167	-99.16%
Chetumal (CTM)	13	0	-100%
<b>TOTAL DE PASAJEROS</b>			
Cancún (CUN)	2,119,868	48,610	-97.71%
Cozumel (CZM)	40,771	318	-99.22%
Chetumal (CTM)	38,206	119	-99.69%

JUNIO	2019	2020	% Var
<b>PASAJEROS DOMÉSTICOS</b>			
Cancún (CUN)	781,998	131,001	-83.25%
Cozumel (CZM)	18,770	387	-97.94%
Chetumal (CTM)	34,740	2,903	-92%
<b>PASAJEROS INTERNACIONALES</b>			
Cancún (CUN)	1,400,407	44,418	-96.83%
Cozumel (CZM)	26,475	1,812	-93.16%
Chetumal (CTM)	2	19	850%
<b>TOTAL DE PASAJEROS</b>			
Cancún (CUN)	2,182,405	175,419	-91.96%
Cozumel (CZM)	45,245	2,199	-95.14%
Chetumal (CTM)	34,742	2,922	-91.59%

FUENTE: ASUR/ASA

## MOVIMIENTO DE PASAJEROS EN AEROPUERTOS DE QUINTANA ROO (Enero-Octubre 2019 vs 2020)

JULIO	2019	2020	% Var
<b>PASAJEROS DOMÉSTICOS</b>			
Cancún (CUN)	914,987	395,958	-56.73%
Cozumel (CZM)	20,523	2,114	-89.70%
Chetumal (CTM)	31,792	5,266	-83.44%
<b>PASAJEROS INTERNACIONALES</b>			
Cancún (CUN)	1,484,897	221,074	-85.11%
Cozumel (CZM)	27,621	8,675	-68.59%
Chetumal (CTM)	2	3	50.00%
<b>TOTAL DE PASAJEROS</b>			
Cancún (CUN)	2,399,884	617,032	-74.29%
Cozumel (CZM)	48,144	10,789	-77.59%
Chetumal (CTM)	31,794	5,269	-83.43%

AGOSTO	2019	2020	% Var
<b>PASAJEROS DOMÉSTICOS</b>			
Cancún (CUN)	867,640	521,976	-39.84%
Cozumel (CZM)	17,655	4,191	-76.26%
Chetumal (CTM)	32,437	9,617	-70.35%
<b>PASAJEROS INTERNACIONALES</b>			
Cancún (CUN)	1,301,415	297,389	-77.15%
Cozumel (CZM)	20,700	8,181	-60.48%
Chetumal (CTM)	8	4	-50%
<b>TOTAL DE PASAJEROS</b>			
Cancún (CUN)	2,169,055	819,365	-62.22%
Cozumel (CZM)	38,355	12,372	-67.74%
Chetumal (CTM)	32,445	9,621	-70.35%

SEPTIEMBRE	2019	2020	% Var
<b>PASAJEROS DOMÉSTICOS</b>			
Cancún (CUN)	701,857	549,834	-21.66%
Cozumel (CZM)	11,395	1,779	-84.39%
Chetumal (CTM)	27,854	10,508	-62.27%
<b>PASAJEROS INTERNACIONALES</b>			
Cancún (CUN)	889,419	304,003	-65.82%
Cozumel (CZM)	9,085	6,746	-25.75%
Chetumal (CTM)	17	0	-100%
<b>TOTAL DE PASAJEROS</b>			
Cancún (CUN)	1,591,276	853,837	-46.34%
Cozumel (CZM)	20,480	8,525	-58.37%
Chetumal (CTM)	27,871	10,508	-62.30%

FUENTE: ASUR/ASA



## MOVIMIENTO DE PASAJEROS EN AEROPUERTOS DE QUINTANA ROO (Enero-Octubre 2019 vs 2020)

OCTUBRE	2019	2020	% Var
<b>PASAJEROS DOMÉSTICOS</b>			
Cancún (CUN)	758,707	591,005	-0.2
Cozumel (CZM)	11,085	4,967	-0.55
Chetumal (CTM)	29,039	11,962	-0.59
<b>PASAJEROS INTERNACIONALES</b>			
Cancún (CUN)	1,011,657	419,731	-0.59
Cozumel (CZM)	14,750	10,857	-0.26
Chetumal (CTM)	18	4	-0.78
<b>TOTAL DE PASAJEROS</b>			
Cancún (CUN)	1,770,364	1,010,736	-0.43
Cozumel (CZM)	25,835	15,824	-0.39
Chetumal (CTM)	29,057	11,966	-0.59

ANUAL	2019	2020	% Var
<b>PASAJEROS DOMÉSTICOS</b>			
Cancún (CUN)	7,462,241	4,091,857	-47.78%
Cozumel (CZM)	158,887	51,338	-68.63%
Chetumal (CTM)	308,541	116,307	-63%
<b>PASAJEROS INTERNACIONALES</b>			
Cancún (CUN)	13,682,731	5,452,097	-60.28%
Cozumel (CZM)	301,342	165,060	-46.19%
Chetumal (CTM)	165	72	-54%
<b>TOTAL DE PASAJEROS</b>			
Cancún (CUN)	21,144,972	9,543,954	-54.86%
Cozumel (CZM)	460,229	216,398	-52.98%
Chetumal (CTM)	308,706	116,379	-62.30%
	<b>21,913,907</b>	<b>9,876,731</b>	<b>-54.9%</b>

FUENTE: ASUR/ASA

## LLEGADA DE PASAJEROS VÍA AÉREA A QUINTANA ROO (Enero-Octubre 2019 vs 2020)



DIFERENCIA -42.81%

2019

2020



3,716,923

2,125,883

PASAJEROS DOMÉSTICOS

DIFERENCIA -60.06%

2019

2020

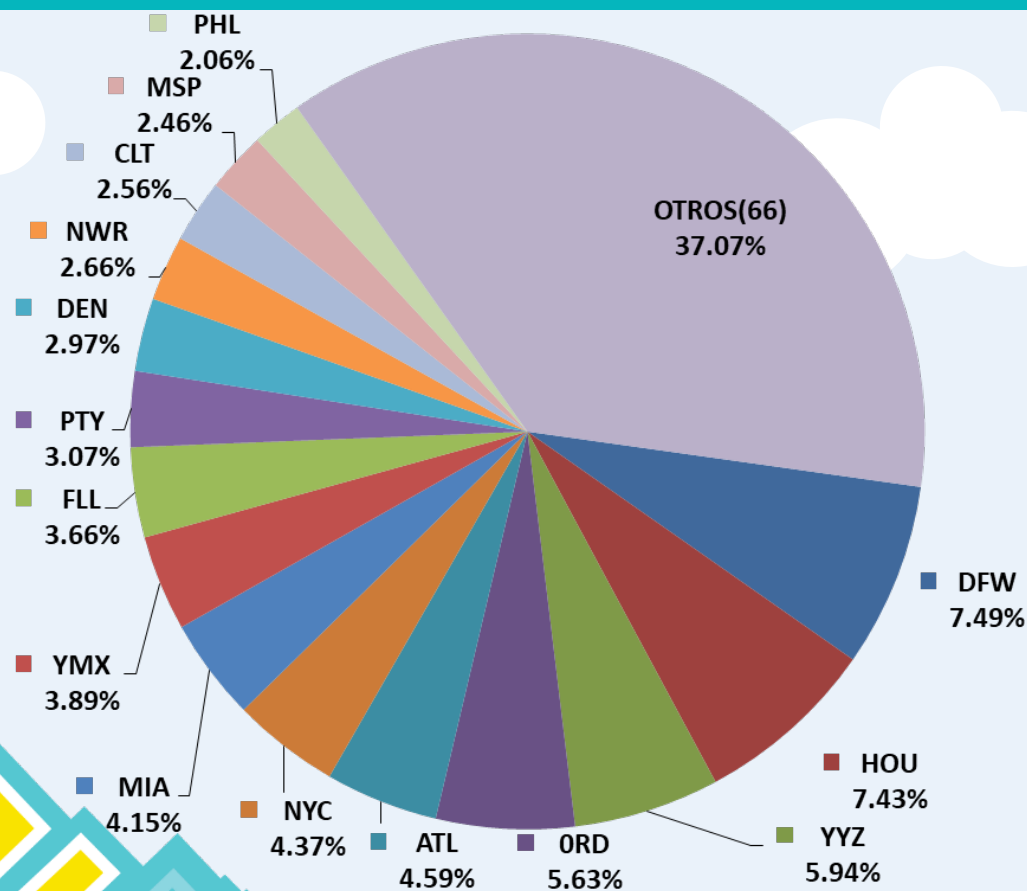


6,469,006

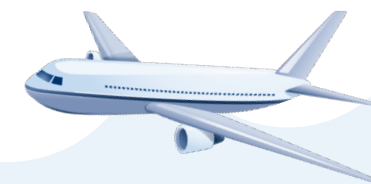
2,583,745

PASAJEROS INTERNACIONALES

## PARTICIPACIÓN DE LOS MERCADOS INTERNACIONALES EN CANCÚN EN VUELOS REGULARES (Enero-Octubre 2020)



Ciudad	N° de pasajeros
DALLAS	182,987
HOUSTON	181,523
CHICAGO	144,995
TORONTO	137,534
ATLANTA	112,118
NUEVA YORK	106,623
MIAMI	101,410
MONTREAL	94,976
FORT LAUDERDALE	89,422
PANAMA	75,067
DENVER	72,607
NEWARK	64,941
CHARLOTTE	62,461
MINNEAPOLIS	60,084
PHILADELPHIA	50,298
OTROS(66 CIUDADES)	905,359
<b>TOTAL</b>	<b>2,442,405</b>



## PASAJEROS POR ORIGEN INTERNACIONAL (Enero-Octubre 2019 vs 2020)

Nacionalidad	2019	2020	2019 vs 2020
Estadounidense	3,008,813	1,280,009	-57.46
Canadiense	859,696	439,698	-48.85
Argentina	181,498	47,037	-74.08
Inglés	352,164	54,065	-84.65
Brasileño	119,895	41,778	-65.15
Frances	115,291	50,557	-56.15
Colombiano	165,334	46,891	-71.64
Alemán	110,977	32,786	-70.46
Español	140,828	24,157	-82.85



FUENTE: Unidad de Política Migratoria

## VISITANTES Y TRIPULANTES QUE ARRIBARON VÍA CRUCERO A QUINTANA ROO (Enero-Marzo 2019-2020)



### COZUMEL

	2020			2019			Incremento (%) 2020 vs 2019	
	Visitantes	Tripulantes	Total	Visitantes	Tripulantes	Total		
Enero	385,667	138,344	524,011	Enero	369,686	133,570	503,256	4.12%
Febrero	380,386	138,607	518,993	Febrero	332,893	120,707	453,600	14.42%
Marzo	170,195	65,999	236,194	Marzo	372,972	126,968	499,940	-52.76%
<b>Total</b>	<b>936,248</b>	<b>342,950</b>	<b>1,279,198</b>	<b>Total</b>	<b>1,075,551</b>	<b>381,245</b>	<b>1,456,796</b>	-12.19%

### MAHAHUAL

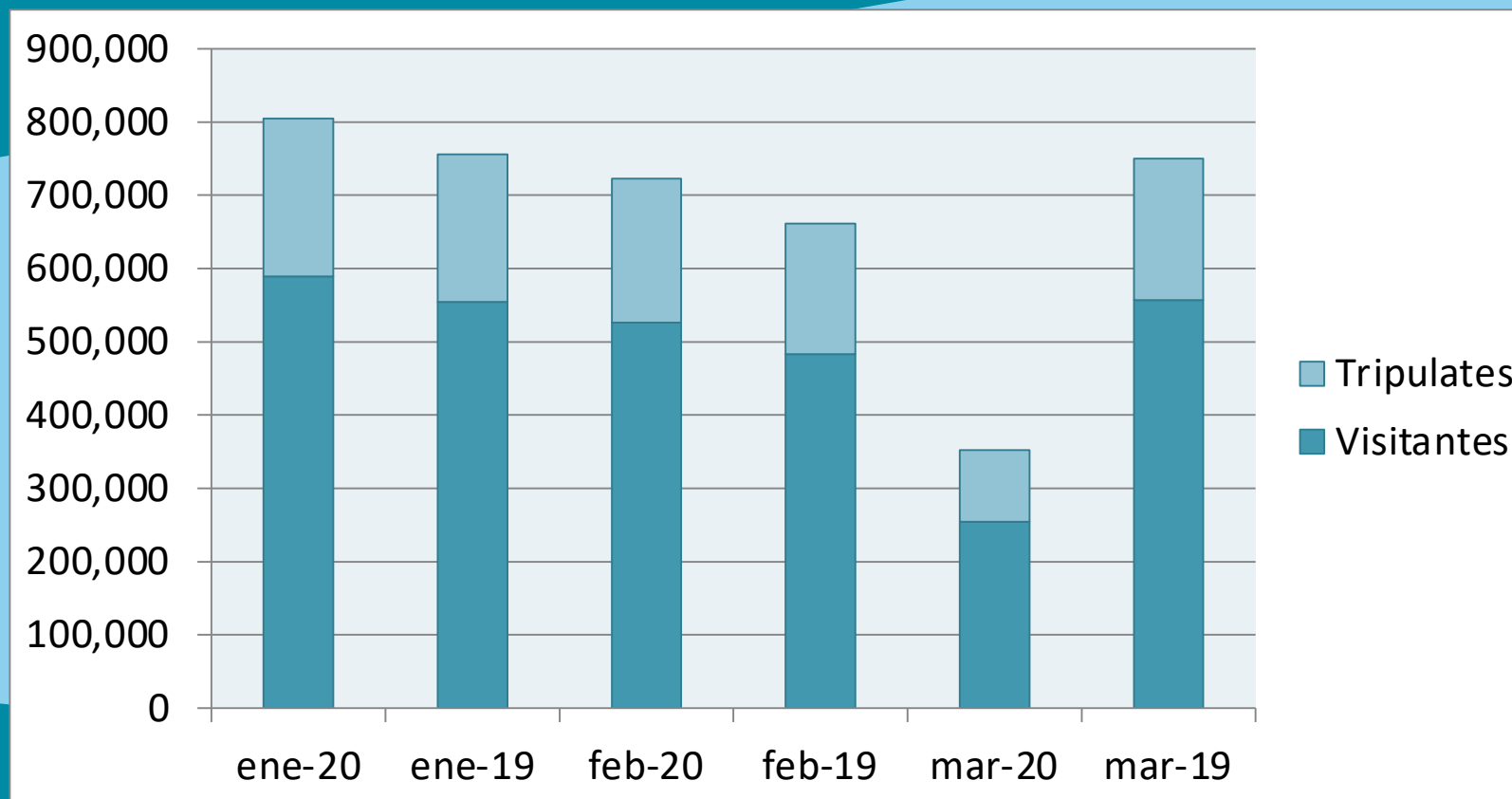
	2020			2019			Incremento (%) 2020 vs 2019	
	Visitantes	Tripulantes	Total	Visitantes	Tripulantes	Total		
Enero	203,515	77,246	280,761	Enero	184,592	68,502	253,094	10.93%
Febrero	146,203	57,442	203,645	Febrero	150,432	57,487	207,919	-2.06%
Marzo	83,919	32,106	116,025	Marzo	184,045	66,493	250,538	-54%
<b>Total</b>	<b>433,637</b>	<b>166,794</b>	<b>600,431</b>	<b>Total</b>	<b>519,069</b>	<b>192,482</b>	<b>711,551</b>	-15.62%

### QUINTANA ROO

	2020			2019			Incremento (%) 2020 vs 2019	
	Visitantes	Tripulantes	Total	Visitantes	Tripulantes	Total		
Enero	589,182	215,590	804,772	Enero	554,278	202,072	756,350	6.40%
Febrero	526,589	196,049	722,638	Febrero	483,325	178,194	661,519	9.24%
Marzo	254,114	98,105	352,219	Marzo	557,017	193,461	750,478	-53.07%
<b>Total</b>	<b>1,369,885</b>	<b>509,744</b>	<b>1,879,629</b>	<b>Total</b>	<b>1,594,620</b>	<b>573,727</b>	<b>2,168,347</b>	-13.32%

FUENTE: Unidad de Política Migratoria

## VISITANTES Y TRIPULANTES QUE ARRIBARON VÍA CRUCERO A QUINTANA ROO (Enero-Marzo 2020 vs 2019)



FUENTE: Unidad Política Migratoria

## OCUPACIÓN HOTELERA 2020 (Preliminar)

Destino	Enero	Febrero	Marzo	Abril	Mayo	Junio	Julio	Agosto	Septiembre	Octubre	Anual
Cancún / Puerto Morelos	80.8%	86.1%	51.5%	5.7%	5.7%	15.1%	23.7%	25.9%	32.4%	38.1%	<b>36.5 %</b>
Cozumel	74.2%	81.4%	51.1%	0.0%	0.0%	11.7%	23.1%	23.6%	31.2%	35.3%	<b>33.2 %</b>
Isla Mujeres	72.7%	77.9%	43.9%	0.0%	0.0%	10.4%	33.0%	34.6%	38.7%	41.2%	<b>35.2 %</b>
Chetumal	42.9%	38.3%	21.1%	0.0%	0.0%	8.2%	9.6%	11.6%	18.2%	20.7%	<b>17.1 %</b>
Riviera Maya	79.5%	83.4%	51.6%	3.6%	2.5%	11.0%	19.9%	21.8%	27.0%	32.6%	<b>33.3 %</b>

FUENTE: Asociación de Hoteles, Consejo de Promoción Turística de Quintana Roo, Dirección de Turismo Municipal

## VISITANTES A ZONAS ARQUEOLÓGICAS DE QUINTANA ROO (Enero a Octubre 2020)



Zona Arqueológica	2019	2020	Diferencia
Z.A. de Cobá	619,107	188,604	<b>-69.5 %</b>
Z.A. de Dzibanché-Kinichná	17,374	6,003	<b>-65.4 %</b>
Z.A. de El Meco	12,835	3,887	<b>-69.7 %</b>
Z.A. de El Rey	18,087	5,682	<b>-68.6 %</b>
Z.A. de Kohunlich	33,519	14,164	<b>-57.7 %</b>
Z.A. de Muyil	15,346	4,012	<b>-73.9 %</b>
Z.A. de Oxtankah	11,513	3,342	<b>-71.0 %</b>
Z.A. de San Gervasio	112,714	23,441	<b>-79.2 %</b>
Z.A. de Tulum	1,694,941	471,135	<b>-72.2 %</b>
Z.A. de Xcaret	196	112	<b>-42.9 %</b>
Z.A. de Xelhá	2,327	672	<b>-71.1 %</b>
Z.A. de Chacchoben	135,740	48,706	<b>-64.1 %</b>
<b>Quintana Roo</b>	<b>2,673,699</b>	<b>769,760</b>	<b>-71.2 %</b>

FUENTE: INAH



## INFRAESTRUCTURA HOTELERA EN EL ESTADO DE QUINTANA ROO



Infraestructura Hotelera		
Octubre -- 2020		
Municipio	Hoteles	Cuartos
Benito Juárez	192	37,639
Puerto Morelos	65	6,605
Isla Mujeres	63	6,896
Cozumel	66	4,701
Solidaridad	276	40,062
Tulum	152	8,138
Lázaro Cárdenas	121	1,622
José María Morelos	8	74
Felipe Carrillo Puerto	12	186
Bacalar	90	1,050
Othón P. Blanco	121	2,806
<b>Estado</b>	<b>1,166</b>	<b>109,779</b>

FUENTE: Secretaría de Turismo del Estado de Quintana Roo

# Quintana Roo

¿CÓMO VAMOS EN TURISMO?

